

WEISSTANNE

IHR HOLZ – NATÜRLICH VON DAHEIM





**MEINE GANZE LEIDENSCHAFT IST DAS
ARBEITEN MIT HOLZ, VOR ALLEM AUCH
DER HEIMISCHEN WEISSTANNE.
DAUERHAFT, HELL UND FREUNDLICH –
TANNENHOLZ IST TRADITIONELL,
MODERN UND ELEGANT ZUGLEICH.**

**Katja Rombach,
Holzbau Rombach, Oberharmersbach**

WEISSTANNE

Ihr Holz – NATÜRLICH VON DAHEIM

„Regio ist das neue Bio!“ liest man heute überall.

Stimmt! Dies gilt aber nicht nur für Nahrungsmittel, dies gilt auch für den regionalen Rohstoffe Holz. Und ganz besonders für Baden-Württemberg mit seinem großen Waldanteil und seinen hohen Holzvorräten. Nicht umsonst ist Baden-Württemberg zum Holzbau Land Nummer 1 in Deutschland geworden. Darüber sind Waldbesitzer, Säger, Zimmerleute und Schreiner sehr froh. Sorgen machen uns da nur noch die weiten Wege, die das Holz oft bis zum Endverbraucher zurücklegt. So kann es schon vorkommen, dass Rundholz aus dem Schwarzwald nach Österreich gefahren, dort zu einem modernen Produkt verarbeitet und dann zurück auf die heimische Baustelle gefahren wird.

Dies darf auf Dauer aus volkswirtschaftlicher und ökologischer Sicht und in Zeiten des Klimawandels schon gar nicht mehr so bleiben. Vor allem die Weißtanne als Charakterbaumart des Schwarzwaldes, aber auch als wichtige Baumart im Schwäbisch-Fränkischen Wald und im Allgäu hat es bei dieser globalisierten Unvernunft sehr schwer.



Karl Rombach, MdL,
Vorstandsvorsitzender des Forums Weisstanne e.V.



Gott sei Dank hat sich die Situation jetzt entspannt, die heimische Holzindustrie hat sich modernisiert und setzt zunehmend wieder auf heimische Holzprodukte. Darüber lesen Sie mehr auf Seite 5 in dieser Broschüre.

Weiter informieren wir Sie in dieser Broschüre über viele gelungene Projekte mit Weißtannenholz, nachhaltig und ökologisch gebaut von heimischen Zimmerleuten und Schreibern. Ganz einfach und sehr gerne zum Nachmachen! Unser Appell an Sie als verantwortungsbewusste, ökologische Bauherren: Verwenden Sie heimisches Holz, am besten die Weißtanne. Sie ist regional, edel, hell und dauerhaft.

Sie werden viel Freude damit haben!

BIOLOGISCHER STECKBRIEF

DIE WEISSTANNE (ABIES ALBA)

ist die Baumart des Bergmischwaldes. Aufgrund ihrer Verjüngungsfreudigkeit erneuern sich die Bestände praktisch von selbst und erlauben so eine naturnahe Bewirtschaftung. Als Schatten ertragende Baumart vermag sie bis 100 Jahre im sog. „Schattenschlaf“ unterm Bestandschirm auszuharren, um nach Freistellung loszuwachsen wie ein biologisch junger Baum. Die junge Tanne ist stark gefährdet durch Wildverbiss. Sie erfordert daher eine dauerwaldartige Bewirtschaftung, vorzugsweise den Plenter- (oder Femel-)wald.

Im Schwarzwald ist sie mit

20%

vertreten. Die *Abies alba* ist neben der Douglasie die Zuwachsstärkste Baumart in Baden-Württemberg. Die Hauptstandorte der Weißtanne sind neben dem Schwarzwald der Schwäbisch-Fränkische Wald, das Allgäu, das Vorarlberg, die Schweiz und die Vogesen.



Die milde Nadelstreu sorgt für intakte Stoffkreisläufe.

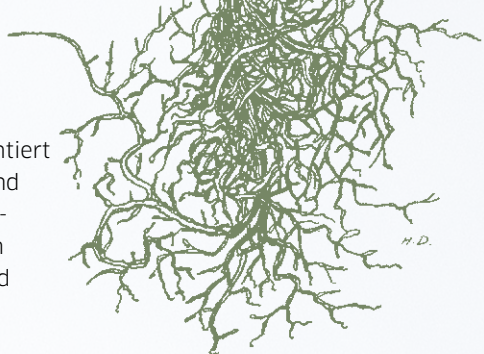


STEHENDE ZAPFEN

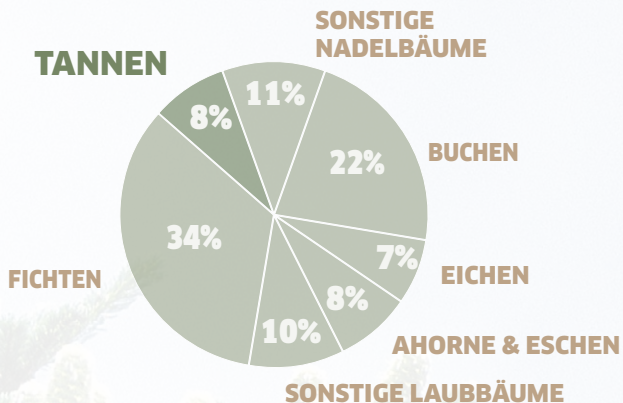
gelten als das wohl auffälligste Merkmal der Weißtanne – daran ist der Charakterbaum des Schwarzwaldes zweifelsfrei zu erkennen. Die Zapfen reifen im September/Oktober.



STURMSTABIL und tief greifend präsentiert sich das Wurzelsystem der Tanne, das aus Pfahl- und Senkwurzeln besteht. Es macht die Wälder resister gegen Sturmereignisse und schützt zugleich den Boden als unser wichtigstes Kapital vor Erosion und Rutschung.



BAUMARTENANTEILE IN BADEN WÜRTTEMBERG



**BIS ZU
65 METER HOCH**

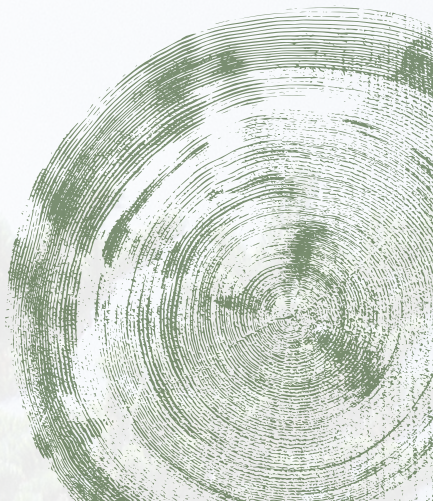
Die Weißtanne ist die stärkste europäische Nadelbaumart mit einer Höhe bis max. 65 m und einem maximalen Alter von 600 - 700 Jahren. Stammvolumina bis über 60 Festmeter sind verbürgt. Im Jahr 2004 wurde sie zum „Baum des Jahres“ gekürt.

DREI METER

im Durchmesser, das ist für eine Weißtanne keine Seltenheit. Aus einem Weißtannenstamm lassen sich bis 60 Festmeter an Holz gewinnen.

FORTPFLANZUNG

Die Tanne wird vergleichsweise spät geschlechtsreif, im Freiland mit 40, im Bestandsschluss mit 60 bis 70 Jahren. Sie trägt, je nach Klima, alle zwei bis sieben Jahre Samen. Blütezeit ist im Mai/Juni. Die Bestäubung erfolgt durch den Wind.



**EDEL, HARZFREI – BESTE KONSTRUKTIVE
FÄHIGKEITEN. MIT TANNE ZU BAUEN IST FÜR
MICH ALS ARCHITEKT SELBSTVERSTÄNDLICH.
MEINE BAUHERREN SOLLEN SICH
WOHLFÜHLEN – DAZU BIETET EIN HAUS
MIT HEIMISCHER WEISSTANNE BESTE
VORAUSSETZUNGEN.**

Burkhard Faber
Dipl.- Ing. (FH), Architekt
Hausach

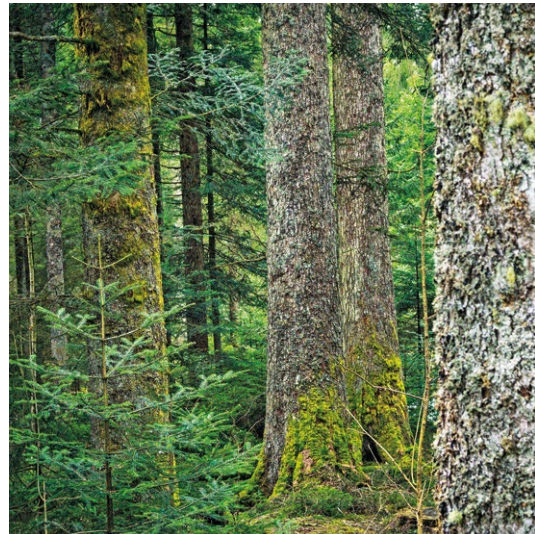


MODERNES BAUEN MIT HEIMISCHER WEISSTANNE

Die Weißtanne lieferte bis vor 100 Jahren hauptsächlich das Bauholz im Schwarzwald und anderen Mittelgebirgen Deutschlands. Viele schmucke alte Bauernhäuser zeugen davon. Dann begann der Stern der Tanne zu sinken. Dafür gibt es mehrere Gründe. Zum einen setzte die Forstwirtschaft auf schnellen, kurzfristigen Ertrag mit der europäischen Allerweltbaumart Fichte. Sie gibt es von Sibirien bis nach Spanien. Ihr Holz ist mit dem der Tanne vergleichbar, allerdings harzt die Fichte und dunkelt gerne nach. Nicht bedacht hat man allerdings die Anfälligkeit der Fichte für Käfer- und Sturmkalamitäten, und dass der Boden bei Fichten-Monokulturen sauer wird.

Auch die Säge- und Holzwirtschaft zog in dieselbe Richtung. Große europäische Sägewerke außerhalb Baden-Württembergs bestimmten die Produktentwicklung beim Holzbau fast ausschließlich nur mit der Fichte. Außerdem machten der zunehmend schnelle Baufortschritt und die modernen Produkte eine technische Trocknung des Holzes notwendig.

Auch dies erforderte bei der heimischen Sägeindustrie hohe Investitionen und bedeutete für das feuchtere, dafür aber stabilere Tannenholz einen weiteren Marktnachteil. Die regionale Holzwirtschaft geriet so ins Hintertreffen und konnte bei der Herstellung wichtiger, moderner Holzprodukte nicht mehr mithalten. Nun dreht sich die Richtung: Die seit Jahren anhalten Fichtenkalamitäten



Das neue ökologische Bewusstsein rückt die Weißtanne verstärkt in den Blickpunkt.



Brettsperrholz mit edler, gebürsteter Weißtannen-Oberfläche. Dank des modernen Produkts Brettsperrholz haben sich die Möglichkeiten des Holzbaus enorm erweitert. Die Fachwelt beschreibt Brettsperrholz als Jahrhundertprodukt, das in die Holzannalen eingehen werde.

Mit dem Brettsperrholz sind die Möglichkeiten des Holzbaus, wie Bau von Mehrfamilienhäusern, enorm gestiegen (s. unten).

und das neue ökologische Bewusstsein für regionale Produkte rücken die Weißtanne als ursprüngliche Hauptbaumart wieder in den Blickpunkt der heimischen Forst- und Holzwirtschaft. Ja, endlich bekommt man moderne Produkte wie Konstruktionsvollholz, Brettschicht- und Brettsperrholz auch aus heimischem Holz und auch aus der Weißtanne. Vorbei sind die Zeiten, dass heimische Zimmerleute moderne Produkte von weit her beziehen müssen. Manches Bauholz hatte so in der jüngeren Vergangenheit einen langen Weg hinter sich. Als Rundholz ging es oft nach Österreich, als Brettsperrholz zurück. Das passt nicht mehr in die heutige Zeit der CO₂-Belastung und des Klimawandels.

Über welche modernen Holzprodukte sprechen wir?

Konstruktionsvollholz (KVH): Es ist in größeren Längen als übliches Bauholz lieferbar, da es technisch (Keilzinkung) verlängert wird. Durch Trocknung und



**ALS ZIMMERMANN STEHE ICH FÜR BAULICHE
LÖSUNGEN, DIE ÖKOLOGISCH NACHHALTIG UND
STABIL SIND. BEI WEISSTANNENHOLZ IST DAS DER
FALL. DIE TANNE NÜTZT UNSEREM KLIMA, MACHT
DIE WÄLDER STABIL UND STAMMT AUS DEM WALD
VOR UNSERER HAUSTÜRE.**

Florian Model,
Zimmerei Gebele, Gutäch





Ein Paradebeispiel für modernes Bauen mit Weißtanne ist das noch im Bau befindliche Info-Zentrum des Nationalparks Schwarzwald. Brettsperrholz aus Weißtanne prägt das gesamte Gebäude-Ensemble.

sägetechnische Eingriffe (Herztrennung) ergibt sich eine höhere Qualität. Dieser industriell gefertigte Baustoff wird inzwischen in allen Bereichen eingesetzt – vom einfachen Holzbau im Einfamilienhaus bis hin zu komplizierten größeren Holzbauten.

Brettschichtholz (BSH): Ist aus mindestens drei Brettlagen in gleicher Faserichtung verleimtes Holz. Es handelt sich dabei um sogenannte Leimbinder. Diese werden vorwiegend im Ingenieurholzbau mit weiten Spannweiten (Hallenbau etc.) eingesetzt.

Brettsperrholz (BSP): Sind Massivholztafeln, die aus mehreren über Kreuz aufeinanderliegenden Brettlagen bestehen. Es ist sehr formstabil. Durch die industrielle Vorfertigung und schnellem Vor-Ort-Aufbau ist Brettsperrholz schon

jetzt ein vielseitig eingesetztes, modernes Holzprodukt. Allgemein wird eine starke Expansion auf dem Markt erwartet.

Bis vor Kurzem bekam man diese modernen Produkte aus Weißtanne so gut wie gar nicht. Auch ein Grund, warum das hochwertige Tannenholz regional zu stark in Vergessenheit geriet. Nun ändert sich gerade die Situation. Zunehmend stellen auch regionale Betriebe diese für die Zukunft des Holzbaus so wichtigen Produkte her. Damit bleibt die Wertschöpfung in der Region und CO₂-belastende Holzferntransporte werden deutlich verringert.

Regionalen und ökologisch bewussten Bauherren empfehlen wir daher, immer zu fragen, wo denn das Bauholz herkommt. Das Forum Weißtanne geht weiter: „Bestellen Sie Produkte gleich aus Weißtanne, dann wissen Sie sicher, dass es auch aus der Region kommt.“

**ALS PRIVATWALDBESITZERIN BIN ICH MIR
MEINER VERANTWORTUNG FÜR NATURNAHE,
ÖKOLOGISCH STABILE WÄLDER BEWUSST. DIE
WEISSTANNE IST FÜR MICH EINFACH AUCH EINE
HERZENSSACHE - EIN STÜCK HEIMAT!**

**Felicitas Fehrenbach,
Seelbach**



Die Weißtanne ist das Holz der kurzen Wege. Für seine Verwendung sprechen die hohe Qualität, regionale Verfügbarkeit und regionale Wertschöpfung.



Sägewerk



Logistik

Fuhrunternehmen



Holzernte

Waldarbeiter
Förster



Forstwirtschaft

Waldbesitzer
Waldbesucher

**BEI DER WEISSTANNE
BEKOMMT JEDER EIN
STÜCK...**

Weißtanne = 100%
Wertschöpfung in der
Region

Die Weißtanne sichert vor Ort wertvolle Arbeitsplätze. Ihre Verwendung bedeutet, gezielt regionale Ressourcen zu nutzen.



Holzhandel



Holzindustrie



Holzbau

Zimmerei
Schreinerei



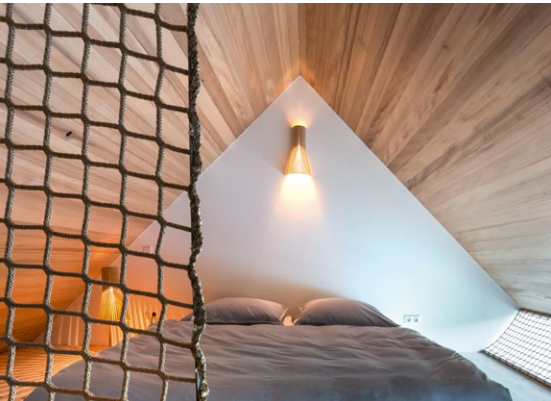
Bauwirtschaft

Private und öffentliche Bauherren,
Architekten,
Baufirmen





Tannen-Wohnhaus mit Tannen-Schindeln und Tannen-Innenausbau in Oberried (ob. u. unten)



Badezimmer vollständig aus Tannenholz (u.)

IMPRESSIONEN

Modernes
Wohnen
mit Tanne





Edle Tannen-Treppe (ob.)



Weißtanne als Fassade, Tennenbronn (ob.)



Moderner Innenausbau mit Weißtanne (ob.)



Einfamilienhaus CH-Hausen am Albis (ob.)



Loft in der Scheune (ob.) // Tinyhouse aus Tanne (u.)



Blockhaus aus Tanne (ob.) // Stadthaus Mannheim (u.)





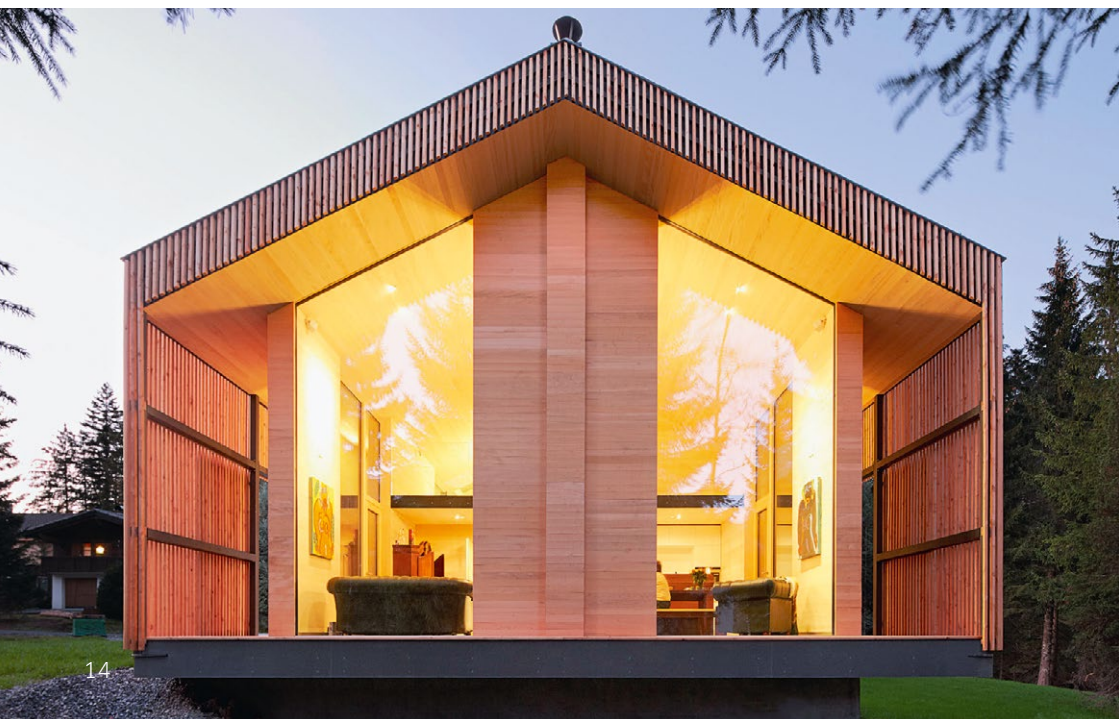
Aufenthaltsraum in Mehrgenerationen-Wohnhaus, Flatz (ob.)



Jagdhaus in Fohren, Vorarlberg (ob. und u.)

IMPRESSIONEN

Modernes
Wohnen
mit Tanne





Fußboden aus Weißtanne (ob.)



Wohnraum im Haus Hohlen (ob.)



Passivhaus am Bodensee (ob. li. u. re.) // Türen aus Weißtanne (u.)





Hotel Waldfrieden, Herrenschwand – Neubau eines Gästehauses mit Badehaus (ob. u. unt. li.)



Erweiterung Bregers Schwanen, Bernau (u.)

IMPRESSIONEN

Hotelbau und Gastronomie mit Tanne

Golfodge Schloss Auel, Lohmar (u.)



Neue Comturey, Insel Mainau (u.)



Berggasthof Höchsten, Illmensee (u.)





Landhotel Mühlenhof, Friesenheim Oberweier (ob.)

Tanne als Wandverkleidung, Hotel Adler, Freudenstadt (ob.)



Größtes Weißtannengebäude Europas, Geroldsauer Mühle, Geroldsau (ob. u. unten.)





Bürgerhaus Mietersheim, Lahr (ob.)



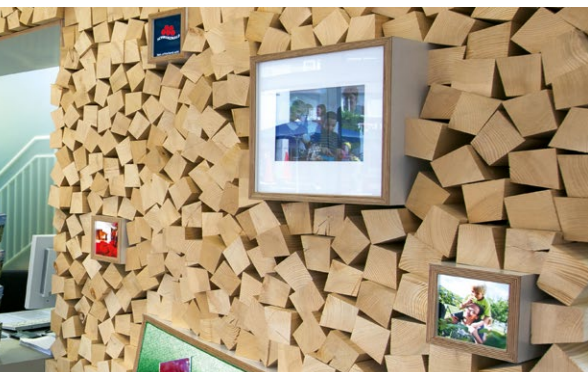
Bildungscampus Heilbronn (ob.)



Kindertagesstätte Hohentengen (ob.) // Tourist-Information Baiersbronn (u.)



Rupert-Neß-Gymnasium, Wangen (u.)



Kindergarten Leimbach (u.)





Schwimmbad „De IJsselslag“, Zutphen (ob.)



Forum Holzbau, Ostfildern (ob.)



Naturschutzzentrum Wilhelmshof (ob.)



Sporthalle Dresden (ob.)



Haus der Bauern, Freiburg (ob. und u.)



Tourist-Information Unteruhldingen (ob.)



HOLZTECHNISCHER STECKBRIEF

Die Weißtanne hat weitgehend die gleichen technologischen Eigenschaften wie die Fichte. Sie ist elastisch und sehr belastbar. Daher eignet sich das Holz der Tanne sehr gut für Konstruktionen und sorgt durch seine helle Optik gleichsam für ein angenehmes Wohnklima. In einigen wichtigen technischen Punkten übertrifft die Weißtanne jedoch die Fichte.

ÜBERRAGENDES KONSTRUKTIONSHOLZ

Die technischen Eigenschaften von Tannenholz sind sehr gut. Die Biege- und Druckeigenschaften ähneln denen der Fichte. Damit eignet sich das Weißtannenholz ausgezeichnet als Konstruktionsholz. Einseitige Ausschreibungen auf Fichtenholz lassen sich mit technischen Argumenten nicht begründen. Schnittholzprodukte aus Tannenholz sind wie bei anderen Holzarten auch in unterschiedlichen Qualitätsstufen verfügbar.



ABSOLUT HARZFREI

Die Harzfreiheit macht das Tannenholz zum besonderen Holz. Es hat gegenüber anderen Nadelholzarten den Vorteil, dass darin keine Harzgänge und Harzgallen vorkommen. Deshalb eignet sich das Tannenholz besonders für den Innenausbau wie Böden, Möbel, Fenster und Türen. Die Harzfreiheit erleichtert Oberflächenbehandlungen in höchster Qualität für den Innen- und Außenbereich. Die Pflege wird außerdem ungemein erleichtert.



Die Tanne ist mehr warm als kalt und hat viele Kräfte in sich. Denn an welchem Ort auch immer Tannenholz ist, hassen und meiden es die Luftgeister mehr als andere Orte, und schlechter Zauber und Magie haben dort weniger Kraft.

Hildegard von Bingen, Physika III

EDLE ERSCHEINUNG

Helle Hölzer sind zeitlos schön. Das Weißtannenholz ist von matter weißlicher Farbe. Es erlaubt ein ästhetisches, zeitloses Design. Der warme Farbton des Holzes schafft behagliche Lebensräume mit Atmosphäre. Die helle, natürliche Farbe behält das Weißtannenholz auch im Licht. Es dunkelt weniger nach als andere Hölzer. Weißtanne lässt sich auch ideal mit anderen Baustoffen wie Glas, Stahl, Beton oder Stein kombinieren.



DAUERHAFT UND WETTERBESTÄNDIG

Gleich ob Öle, Wachse oder andere ökologische Veredelungsprodukte verwendet werden, die Tanne verfügt über eine hervorragende Tränkfähigkeit und übertrifft darin viele andere Hölzer. Nach alten "Bauererfahrungen" ist die Tanne auch dauerhaft und wetterbeständig. Deshalb zielt sie oft die Fassaden der Wetterseite alter Bauernhäuser. Gleiches wird über Schindeldächer und -verkleidungen berichtet. Auf Grund ihrer guten Wetterbeständigkeit und Tränkfähigkeit empfiehlt es sich, sie für Außenfassaden, Pergolas oder Balkone zu verwenden. Für die Dauerhaftigkeit bürgt natürlich eine fachgerechte Konstruktion und Anwendung des Holzes.



DAS FORUM WEISSTANNE

SEINE ENTSTEHUNG UND SEINE AUFGABE

Die Gründung des FORUM WEISSTANNE ist der Initiative des engagierten Waldbauern und Privatwaldfunktionärs Severin Groß (gest. 2001) aus Schenkenzell zu verdanken. Er scharte im Herbst 1996 eine Handvoll „Mitstreiter“ für die Weißtanne um sich, aus dem im Jahr 2000 das FORUM WEISSTANNE hervorging. Ziel war und ist es, die Weißtanne als Charakterbaumart des Schwarzwaldes zu erhalten. Dazu gehört eine verstärkte regionale Nutzung. „Schützen durch Nützen“ wurde zum Leitbild.



Weißtannenholz auf dem Vormarsch

Die Öffentlichkeits- und Lobbyarbeit des Forums zeigt Erfolge: Die Weißtanne ist in der regionalen Öffentlichkeit wieder eine viel beachtete Holzart und die Nachfrage nach Produkten aus Weißtanne ist deutlich gestiegen. Landesweit sind öffentliche und private Vorzeigebauwerke aus Weißtanne entstanden und vor allem im Schwarzwald hat die Weißtanne in der politischen Diskussion um öffentliche Bauvorhaben einen festen, positiv besetzten Platz gefunden. Beim sichtbaren Innenausbau ist die Weißtanne zu einer bevorzugten heimischen Holzart geworden.

Auch beim Fassaden- und Fensterbau hat die Weißtanne stark aufgeholt. Potenziale für eine stärkere Verwendung der Weißtanne liegen vor allem in modernen Bauholzprodukten. Die Entwicklung moderner Tannenprodukte, vor allem aus Konstruktionsholz, Brettschicht- und Brettsperrholz, muss daher vorangetrieben werden.



Das Forum hat rund 250 Mitglieder aus Waldbesitz, Sägeindustrie, Holzbau, Architektur und Bauplanung. Der Minister für den Ländlichen Raum und Verbraucherschutz Peter Hauk (hier rechts auf dem Bild mit dem Präsidenten des Holzbau Baden-Württemberg Josef Schlosser) ist einer von ihnen. Peter Hauk engagiert sich stark für einen verstärkten Holzbau in Baden-Württemberg und ist auch von der Weißtanne begeistert.

FÜR MICH ALS WALDBESITZER IST ES WICHTIG, DASS WIR FÜR WEISSTANNENHOLZ EINEN ORDENTLICHEN PREIS BEKOMMEN. ICH BIN DAHER SEHR DANKBAR, DASS DAS FORUM WEISSTANNE DER HEIMISCHEN WEISSTANNE WIEDER ZUM STELLENWERT FRÜHERER JAHRZEHNTE VERHOLFEN HAT. QUALITÄT VOR QUANTITÄT!

**Rolf Lehmann,
Waldbesitzer**



Impressum

**Herausgeber:**

FORUM WEISSTANNE e.V.

Auf dem Grün 1

77797 Ohlsbach

Tel.: +49 (0) 7803 966 00

Fax: +49 (0) 7803 9660-20

info@weisstanne.de

www.weisstanne.de

© 2019, ALLE RECHTE VORBEHALTEN

Nachdrucke und Vervielfältigungen jeder Art sind nur mit Einwilligung des Herausgebers und unter Angabe der Fundstelle gestattet.

Gestaltung:

dold.media, 78147 Vöhrenbach

www.doldmedia.de

Bildnachweis:

Titelbild: Wilfried Dold, dold.media

Inhalt: Wilfried Dold, dold.media: Innenseite Umschlag, 4, 7, 9, 10/11 (großes Bild); 12 u., 15 o.li., 15 u., 21 o., 23, 24

Ist kein Fotograf vermerkt, stammen die Fotos vom Autor des Beitrages oder ist der Urheber des Fotos beim FORUM WEISSTANNE erfragbar.

Druck:

jetoprint GmbH, Villingen-Schwenningen

KEIN HEIMISCHES HOLZ OHNE HOLZERNTE!

ForstBW. Balance für Wald, Mensch und Tier.



www.weisstanne.de

